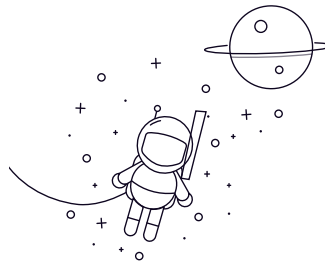


32300 Series



select	Anfrage Bezeichnung	Principal dimensions [mm]				Basic load ratings [kN]		Pu	Speed ratings [rpm]		Weight (kg)	ISO335 Dimensions (ABMA)				Dimensions [mm]								Abutment and fillet dimensions [mm]						Value
		d1	D	B	dye(Cr)	stc(Cor)	12000		16000	Speed Ratings		Limiting Speed	D	d1	B	C	r1,2(min)	r3,4(min)	a	da(max)	db(min)	Da(min)	Da(max)	Db(min)	Ca(min)	Cb(min)	ra(max)	rb(max)	e	
32303J2/Q	17	47	20,25	40	33,5	3,65	12000	16000	0,17	2FD	17	30,7	19	16	1	1	12	24	23	39	41	43	3	4	1	1	0,28	2,1	1,1	
32304J2/Q	20	52	22,25	51	45,5	5	12000	14000	0,23	2FD	20	34,5	21	18	1,5	1,5	14	27	27	43	45	47	3	4	1,5	1,5	0,3	2	1,1	
32305J2	25	62	25,25	60,5	63	7,1	8000	12000	0,36	2FD	25	41,7	24	20	1,5	1,5	15	33	32	52	55	57	3	5	1,5	1,5	0,3	2	1,1	
32306J2/Q	30	72	28,75	88	85	9,65	7500	10000	0,55	2FD	30	48,7	27	23	1,5	1,5	18	39	37	59	65	66	3	5,5	1,5	1,5	0,31	1,9	1,1	
32307J2/Q	35	80	32,75	95,2	106	12,2	6700	9000	0,73	2FE	35	54,8	31	25	2	1,5	20	44	44	66	71	74	4	7,5	2	1,5	0,31	1,9	1,1	
32307BJ2/Q	35	80	32,75	93,5	114	13,2	6300	8500	0,80	5FE	35	59,3	31	25	2	1,5	24	42	44	61	71	76	4	7,5	2	1,5	0,54	1,1	0,6	
32307/37BJ2/Q	37	80	32,75	93,5	114	13,2	6300	8500	0,85	-	37	54,8	31	25	2	1,5	20	44	44	66	71	74	4	7,5	2	1,5	0,54	1,1	0,6	
32308J2/Q	40	90	35,25	117	140	16	5300	8000	1,00	2FD	40	62,9	33	27	2	1,5	23	51	49	73	81	82	3	8	2	1,5	0,35	1,7	0,9	
32309J2/Q	45	100	38,25	140	170	20,4	4800	7000	1,35	2FD	45	70,4	36	30	2	1,5	25	57	53	82	91	93	4	8	2	1,5	0,35	1,7	0,9	
32309BJ2/QCL7C	45	100	38,25	156	176	20	5000	6700	1,45	5FD	45	74,8	36	30	2	1,5	30	55	53	76	91	94	5	8	2	1,5	0,54	1,1	0,6	
32310J2/Q	50	110	42,25	172	212	24	4300	6300	1,80	2FD	50	77,7	40	33	2,5	2	27	63	60	90	100	102	5	9	2	2	0,35	1,7	0,9	
32310TN9	50	110	42,25	172	212	24	4300	6300	1,80	2FD	50	77,7	40	33	2,5	2	27	63	60	90	100	102	5	9	2	2	0,35	1,7	0,9	
32310BJ2/QCL7C	50	110	42,25	183	216	24,5	4500	6000	1,85	5FD	50	82,9	40	33	2,5	2	34	62	60	83	100	103	5	9	2	2	0,54	1,1	0,6	
32311J2	55	120	45,5	198	250	28,5	4000	5600	2,30	2FD	55	84,6	43	35	2,5	2	29	68	65	99	112	111	5	10,5	2	2	0,35	1,7	0,9	
32311BJ2/QCL7C	55	120	45,5	216	260	30	4300	5600	2,50	5FD	55	90,5	43	35	2,5	2	36	67	65	91	112	112	5	10,5	2	2	0,54	1,1	0,6	
32312J2/Q	60	130	48,5	229	290	34	3600	5300	2,85	2FD	60	91,7	46	37	3	2,5	31	74	72	107	118	120	6	11,5	2,5	2	0,35	1,7	0,9	
32312BJ2/QCL7C	60	130	48,5	255	305	35,5	3800	5000	2,80	5FD	60	98,1	46	37	3	2,5	38	73	72	99	118	122	6	11,5	2,5	2	0,54	1,1	0,6	
32313J2/Q	65	140	51	264	335	40	3400	4800	3,45	2GD	65	99,2	48	39	3	2,5	33	80	77	117	128	130	6	12	2,5	2	0,35	1,7	0,9	
32313BJ2/Q4CL7CVQ267	65	140	51	285	345	40,5	3600	4800	3,35	5GD	65	105	48	39	3	2,5	41	79	77	107	128	131	6	12	2,5	2	0,54	1,1	0,6	
32314J2/Q	70	150	54	297	380	45	3200	4500	4,30	2GD	70	106	51	42	3	2,5	36	86	82	125	138	140	6	12	2,5	2	0,35	1,7	0,9	
32314BJ2/QCL7C	70	150	54	325	400	46,5	3400	4300	4,25	5GD	70	113	51	42	3	2,5	44	85	82	115	138	141	7	12	2,5	2	0,54	1,1	0,6	
32315J2	75	160	58	336	440	51	3000	4300	5,20	2GD	75	113	55	45	3	2,5	38	92	87	133	148	149	7	13	2,5	2	0,35	1,7	0,9	
32315BJ2/QCL7C	75	160	58	380	475	55	3200	4000	5,55	5GD	75	120	55	45	3	2,5	46	90	87	124	148	151	7	13	2,5	2	0,54	1,1	0,6	
32316J2	80	170	61,5	380	500	57	3000	4300	6,20	2GD	80	120	58	48	3	2,5	41	98	92	142	158	159	7	13,5	2,5	2	0,35	1,7	0,9	
32317J2	85	180	63,5	402	530	60	2800	4000	6,85	2GD	85	126	60	49	4	3	42	103	99	150	166	167	7	14,5	3	2,5	0,35	1,7	0,9	
32317BJ2	85	180	63,5	391	560	62	2800	4000	7,50	5GD	85	135	60	49	4	3	52	102	99	138	166	169	7	14,5	3	2,5	0,54	1,1	0,6	
32318J2	90	190	67,5	457	610	67	2600	4000	8,40	2GD	90	133	64	53	4	3	44	109	105	157	176	177	7	14,5	3	2,5	0,35	1,7	0,9	
32319J2	95	200	71,5	501	670	72	2400	3400	11,0	2GD	95	141	67	55	4	3	47	115	110	166	186	186	8	16,5	3	2,5	0,35	1,7	0,9	
32320J2	100	215	77,5	572	780	83	2200	3000	12,5	2GD	100	151	73	60	4	3	51	123	115	177	201	200	8	17,5	3	2,5	0,35	1,7	0,9	
32321J2	105	225	81,5	605	815	85	2000	3000	14,5	2GD	105	158	77	63	4	3	53	129	120	185	211	209	9	18,5	3	2,5	0,35	1,7	0,9	